

Engholmskolen 2026

Velkommen til
SFO Skattekosten
MINI-SFO
2026





Aftens program

1. Velkommen ved skoleleder *Tine Riemann*, afdelingsleder indskoling *Emilie Fosselius* og SFO-leder *Danni Staudorf-Falensteen*
2. Kort om vores kantine/madordning
3. Lille aktivitet
4. Introduktion af TEAM MINI SFO
5. Klar til Læring: Kort intro til pjece
6. Pædagogisk fokus i MINI SFO
7. PIO overgang fra børnehave til MINI SFO
8. Dagligdagen i MINI-SFO
9. Praktisk info SFO
10. Rundvisning i SFO og MINI SFO Base lokaler

Engholmskolen 2026



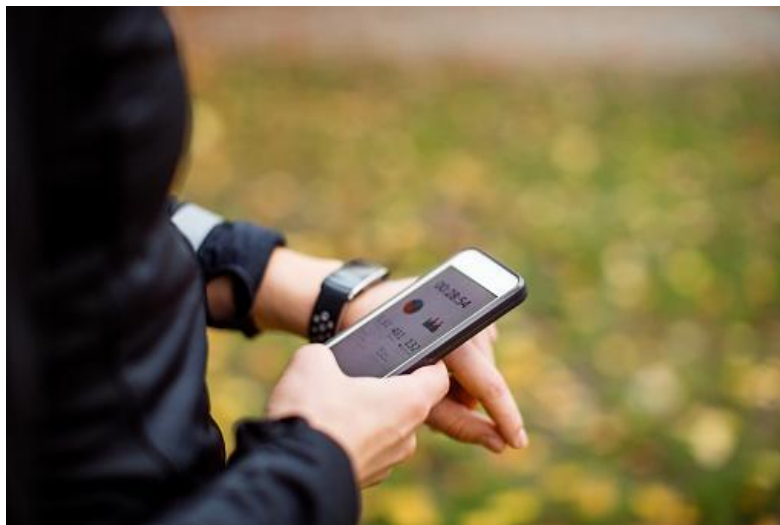
- Skole arbejder med trivsel og læring
- Fagdage – en anderledes dag
- Makerspace – og hvad er det?
- Trivsel
- Fremmøde vigtigt for trivslen – tandlægebesøg, ferie, fridage...
- Co-teaching – 2-voksentid i alle klasser
- Mobiler og tablets – OBS! Smartwatches...
- Videreudvikling af de fysiske læringsmiljøer på skolen



Det er SMART, men det hører ikke til i skoler.



- Jeres barn har brug for ro til at fordybe sig i skoledagen
- Hvis I får brug for at få kontakt til jeres barn, så kan I ringe på **skolens hovednummer 48 10 08 89**
- Sekretærerne vil give besked til klassens personale.



Vi oplever at elever bliver forstyrret af fx:

- "Bevæg dig"
- Skridtstatus
- Beskeder fra forældre om "alt muligt"!

Jeres barn har brug for et ur med visere, vi hjælper med resten!

Teamet omkring MINI og resten personale i MINI SFO



”Klar til Læring”





Pædagogisk fokus i MINI SFO

Trivsel, Glæde og Tryghed

Relationer og Fællesskab

Alsidig personlig udvikling

Social udvikling

Kommunikation og sprog

Krop, sanser og bevægelse





PIO: Overgangen fra børnehave til skole

Besøg i børnehaverne

Aktivitetsdage for børnehaverne på skolen

Overleveringer

Holddannelser



Baser/hold i MINI SFO

Alle børnene kommer til at tilhøre et hold:

- **Rubin**
- **Smaragd**
- **Safir**

Der vil være en primærvoksen på hver af de 3 grupper.

Det vil være den, der også følger med børnene i videre i Bh. klasse.

Mindst en voksen fra hvert hold vil være der i SFO tid.

De 3 hold, deres primærvoksen/bemanding af voksne vil blive sendt ud til Jer forældre inden MINI SFO start, i ugen op til.

Klasserne bliver sendt ud til jer inden sommerferien.





Dagligdagen i miniSFO

	MANDAG	TIRSDAG	ONSDAG	TORSDAG	FREDAG
9:15	Frugt og samling	Frugt og samling	Frugt og samling	Frugt og samling	Frugt og samling
10:00	Dagens Aktivitet/ Værksted	Dagens Aktivitet/ Værksted	Dagens Aktivitet/ Værksted	Dagens Aktivitet/ Værksted	Dagens Aktivitet/ Værksted
11:30	Frokost	Frokost	Frokost	Frokost	Frokost
12:15	Ude leg	Ude leg	Ude leg	Ude leg	Ude leg
13:00	SFO	SFO	SFO	SFO	SFO



Værksteder og events i MINI SFO

- ▶ Kreative værksteder
- ▶ Små opgavemapper
- ▶ Sociale lege og samarbejdsaktiviteter
- ▶ Ture i nærmiljøet onsdag er turdag
- ▶ Besøg på Ravnsholtskole
- ▶ Praktikbesøg med børnehaveklasserne
- ▶ Billeder fra hverdagen sendes ud på Aula så I kan følge med 😊





Aktiviteter i SFO

Indendørs

- Krea-og Syværksted
- Brætspilshjørne
- Bil og dyre tæpper
- Konstruktions- og LEGO bord
- Læsehjørne
- Træ- og fantasiværksted
- Multirum: Kun for MINI'er



Udendørs

- Multibanen-Hockey
- Fodbold
- Basket
- Mooncars
- Vandlegebaner
- Hinde, slette, sandkasse
- Cirkusleg
- Kæphestebane
- Rollespil



SFO praktisk info (uddybet ud fra det tidligere sendte)



Aflevering:

Kl. 7.00- 7.30 Morgen SFO f aflevering i fællesrum i RØD blok,.

kl. 7.30 -8.00 Aflevering i Smaragd-holds base-rum i GUL blok.

Efter 8.00 Aflevering i eget baserum.

MINI SFO er i tidsrummet 8.00 til 13.00

SFO er i tidsrummet 13.00-16.45

Når klokken bliver kl. 13.00 – 13.45:

- ▶ Udetid for SKOLE børn. Der er mulighed for at blive ude som MINI-barn.
- ▶ Enkelt værksted åbner, kun for MINI'er 13.00-13.45.

- ▶ Kl.13.00 -16.45 (fredag kl.16.20)
 - ▶ På tavlen i SFO Skattekestens fællesrum vises overblik af hvilke værksteder og aktiviteter, der er åbne og med hvilke voksne.
 - ▶ Værkstederne afsluttes kl. 15.30, herefter er der aktiviteter i fællesrummet RØD blok eller ude på legepladsen.

Sampasningen og alternativpasning (lukkedage) : HUSK at læse tilsendt infobrev.

OBS: 1. Alternativpasning Kristi himmelfart den 15. maj tilmelding se besked i e-boks.

Overblik over sampasning og alternativ pasning



- Sampasning: Tilmelding via tabulex: på sfoweb.dk
- Alternativpasning: Tilmelding via Aula direkte til SFO-leder Danni Staudorf-Falensteen

SFO Ferieoverblik: Sommerferien 2026

Uger	Pasningstype	Sted
27 + 32	Ferie-SFO	Egen SFO
28 + 31	Sampasning	Ravnsholt skolens SFO
29 + 30	Alternativ pasning	De tilmeldte får det oplyst.



Første skoledag efter sommerferien

Første skoledag i børnehaveklassen er den 12. august 2026 kl. 10.00 ved flagstangen. Program bliver sendt ud inden sommerferien.

D. 10. august = Ferie SFO fra kl. 7.00-16.45 for alle.

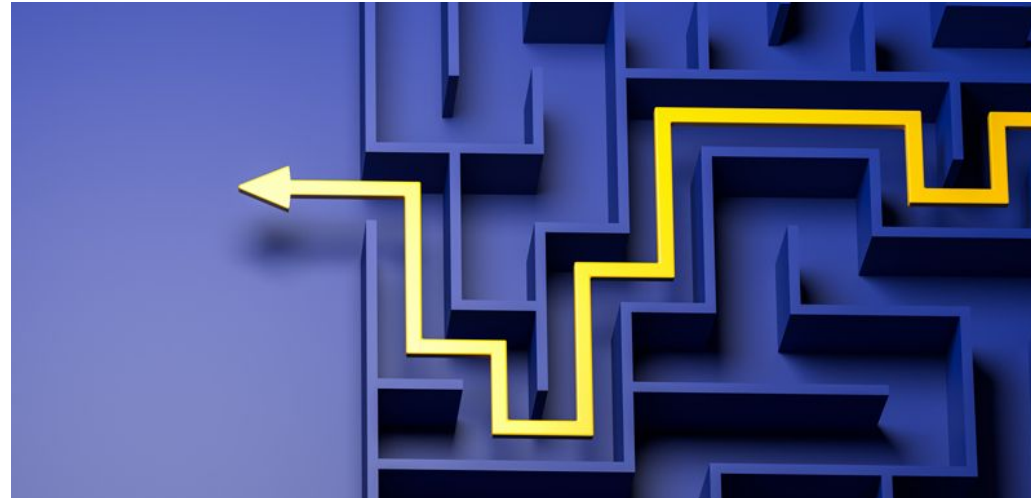
D. 11. august = Ferie SFO kun for kommende Bh. kl. kl. 7.00-13.00
Efterfølgende SFO til 16.45



Spørgsmål



Rundvisning af SFO og MINI SFO base lokaler.



Vi glæder os til en hverdag med børn, leg og læring!



Tak for nu!